

Cofre^{et}

COMMUNIQUÉ DE PRESSE

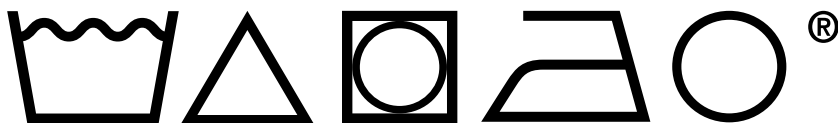
L'ÉTIQUETTE DU FUTUR : 6 PROJETS RÉCOMPENSÉS...

**L'ENTRETIEN
EN FRANCE :
50 % DES
ÉTIQUETTES
SONT COUPÉES...**

**QUOI DE NEUF :
CLEVERCARE.INFO,
LE LOGO RESPONSABLE
DU GINETEX...**



Édito



A l'occasion de la 3^{ème} édition des Rencontres de l'Entretien Textile Responsable, créées et organisées par le COFREET, qui se sont déroulées le 20 juin 2013, professionnels et principaux acteurs du secteur ont mis en évidence que l'entretien représentait 50 % de l'impact environnemental sur le cycle de vie d'un article textile.

Fort de ce constat, il devient donc indispensable de sensibiliser le plus largement possible le consommateur sur le rôle qu'il peut jouer pour réduire son empreinte écologique et « moins salir la planète » !

Cette sensibilisation passe bien sûr par une meilleure compréhension des symboles d'entretien illustrée cette année avec brio par un concours de design étudiants autour de la thématique « Imaginez l'étiquette du futur ». Une première qui a permis de récompenser six projets d'étiquetage futuristes et intuitifs déclinables auprès du plus grand nombre.

Cette démarche éco-responsable s'est également concrétisée par la réalisation d'un nouveau logo clevercare.info désormais disponible pour être apposé sur les étiquettes d'entretien des textiles. Développé et déposé par le Ginetex, ce logo renvoie le consommateur vers un site dédié proposant de nombreuses recommandations d'entretien et conseils pour l'aider à avoir une attitude au quotidien plus responsable !



Yann BALGUERIE
Président



L'étiquetage et l'entretien en France...

En France, même si plus de 30 %* des vêtements ne sont pas achetés par absence de consignes d'entretien claires et cohérentes, « plus de 50 % des étiquettes sont régulièrement coupées par leur utilisateur parce qu'elles gênent, démangent ou parce qu'elles ne sont pas compréhensibles », précise Guy Derangère, membre de la FFPB et administrateur du COFREET. Cela représente un acte dommageable car aujourd'hui, « 1 vêtement sur 15 »** est dégradé par manque d'étiquetage ou suite à de mauvaises indications d'entretien. C'est un constat qui vient s'ajouter à un autre facteur : 50 %*** de l'impact environnemental est généré

par l'entretien des textiles et par les 27 millions de lave-linge qui réalisent plus de 100 millions de lessives hebdomadaires consommatrices d'eau et d'énergie en France.

Fort de ces constats et conscient qu'il est important de bien savoir décoder les symboles d'entretien pour ne pas salir la planète, dégrader son vêtement et gaspiller l'eau et l'énergie, le COFREET travaille sur la déclinaison de ses 5 symboles d'entretien par des initiatives, des projets étudiants, des applications high-tech futuristes et intuitives, pour une meilleure compréhension auprès du plus grand nombre.

En janvier 2013, le COFREET créait son application mobile personnalisée avec l'explication des consignes d'entretien affichée en toute lettre disponible sur iPhone et Android...



En juin 2013, à l'occasion de la 3^{ème} édition des Rencontres de l'Entretien Textile Responsable qui se sont déroulées à la Cité des Sciences et de l'Industrie, le COFREET récompensait 3 entreprises et 6 projets étudiants autour du thème « Imaginez l'étiquette du futur ».



*étude IFM (Institut Français de la Mode) « mars 2009 »

**étude CTTN (bilan nettoyage 2011)

***source COFREET - GIFAM (Rencontres de l'Entretien Textile Responsable, juin 2013)

Dans le cadre de la 3^{ème} édition des Rencontres de l'Entretien Textile Responsable placées sous le haut patronage du ministère de l'Ecologie, du Développement durable et de l'Energie, un concours étudiant autour de la thématique « Imaginez l'étiquette du futur » a été organisé permettant ainsi de distinguer 6 projets étudiants...



1^{er} prix L'étiquette Siléco, à scanner ou pour une lecture en braille...

Ce projet d'étiquetage d'entretien initié par Robin Gassel, Pauline Muller et Laëtitia Triscos de l'Ecole Lima Design de Bordeaux est véritablement un outil pédagogique nouvelle génération : une étiquette à scanner « via » le lave-linge avec un langage en relief, facilitant également la lecture pour les mal voyants.

Ces trois étudiants ont cherché à délivrer un message plus simple, plus rapide et plus intuitif en imaginant un étiquetage basé sur un système de pictogrammes en relief à base de silicone recyclé. Sa lecture est facilitée grâce au scanner intégré dans le lave-linge qui permet également de faire défiler les informations sur l'écran tactile du lave-linge.



L'Etiquette Siléco

Elle se coud facilement sur la bordure des t-shirts, à l'intérieur comme à l'extérieur pour faire partie ou non de la décoration du t-shirt.





Proposition d'étiquette



Ecologique et économique, l'étiquette plasma en silicone (ou polymère) est recyclable. Il est indiqué sur l'étiquette qu'elle est recyclable et si le t-shirt est lui aussi recyclable ou non.



Il suffit de plaquer l'étiquette en relief sur la pâte sensible du lave linge, elle scanne et détecte les reliefs et les propriétés de lavage qui s'inscrivent sur l'écran tactile de la machine.



Le COFREET a tenu à féliciter ces étudiants pour leur implication sociale dans ce projet qui démontre que la symbolisation des consignes d'entretien par les symboles du COFREET est déclinable sur des applications futuristes et intuitives auprès du plus grand nombre.

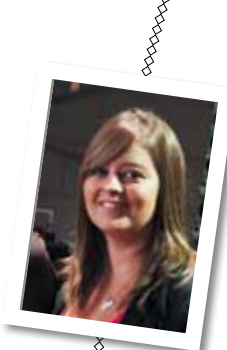
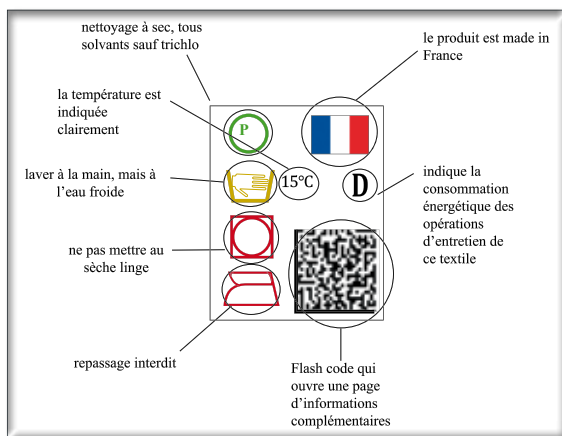
2^{ème} prix L'Etiqu'ITECH, ludique et futuriste...

Sonia Neggar, Virgine Pachoud et Amélie Rousseau de l'Institut Textile et Chimique de Lyon ont proposé une étiquette composée des symboles d'entretien habituels, mais en couleur, à la manière d'un feu tricolore (rouge, orange ou vert) selon ce que l'on peut faire ou non en fonction du type de textile.

L'impact environnemental de l'entretien est également renseigné à l'image des classes d'efficacité énergétique des lave-linge par des lettres allant de A à F et un flashcode également présent sur

l'étiquette bascule le consommateur sur un site internet dédié pour lui transmettre les conseils d'entretien précis sur son vêtement.

Sachant que l'étiquette qui est mal supportée est coupée par de nombreux utilisateurs, les étudiants ont imaginé une étiquette en tissu imprimé, au toucher plus doux et cousue à plat au niveau de la nuque. Hormis ses fonctionnalités ludiques et futuristes, elle permet également d'alerter le consommateur sur le traitement le plus écologique à adopter grâce à son classement énergétique de A à F.



Sachant qu'aujourd'hui 50 % de l'empreinte écologique est générée par l'entretien des textiles, le COFREET salue cette initiative qui responsabilise le consommateur sur l'impact environnemental généré par l'entretien de son vêtement.

3^{ème} prix

L'Étiquette invisible

Une dimension sociale inédite...

Léa Gontier et Astrid Johnsen de l'Ecole Lima Design de Bordeaux ont imaginé une étiquette invisible à la peinture thermochromique incrustée dans le tissu.

Elle intègre les symboles d'entretien et de composition, les lettres/chiffres (alphabet latin) en braille et le tissu comporte également les informations « invisibles » qui n'apparaissent que par un procédé de réchauffement (eau chaude, frottements manuels, sèche cheveux, fer à repasser...).

Parties du constat que l'étiquette classique était un support superflu et coupé dans la plupart des cas, Léa et Astrid ont imaginé une étiquette incrustée dans le textile sur l'envers de la manche du vêtement en utilisant des pigments naturels non-polluants. Le braille, lui, sera en résine naturelle pouvant s'accrocher au textile et donner son effet bombé.

Un projet à la dimension esthétique et ludique avec une dimension sociale inédite.

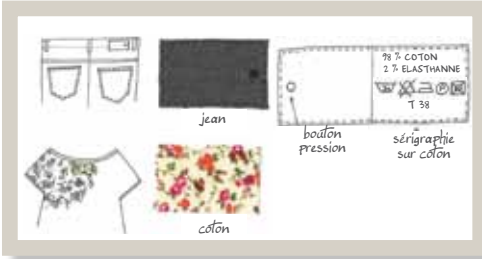


Le COFREET a sélectionné ce projet conjuguant innovation sociale et technique à la peinture thermochromique incrustée dans le tissu et pour cette toute nouvelle approche de l'utilisation des symboles d'entretien.

Nos coups de coeur



L'Étiquette caméléon...



Imaginée par Adèle Feuvrais de l'École ESAIG Estienne, cette étiquette réalisée dans la matière du textile du vêtement vient se fondre dans la texture du vêtement. Elle se ferme et s'ouvre par un bouton pression... A l'intérieur, son utilisateur trouve de façon exhaustive tous les symboles et les consignes d'entretien.

Les cartes d'identité textiles...

A l'image de fiches pratiques à classer et à collectionner, ce projet d'étiquettes détachables réalisé par Jérôme Foubert de l'École Nationale Supérieure des Arts Décoratifs de Paris consiste à désolidariser les étiquettes d'entretien textile des vêtements pour les classer et les organiser

à l'image d'un système de cartes d'identité dans des « boîtes d'étiquettes » par type ou catégorie de vêtement. L'étiquette est alors reconnaissable d'un seul coup d'œil grâce à sa photo avec au verso les symboles du COFREET avec toutes les informations nécessaires à son bon entretien.



L'ét(h)iquette à planter...



La plupart des étiquettes grattent et finissent directement à la poubelle ! Fort de ce constat, Carol Landriot de l'ESADSE a souhaité apporter sa pierre à l'édifice des initiatives éco-responsables en proposant une étiquette entièrement recyclable avec sa « graine » à planter et inciter ainsi le consommateur à avoir une démarche éco-responsable.



Quoi de neuf du côté du COFREET ?



POUR UN ENTRETIEN ÉCO-RESPONSABLE, UN NOUVEAU LOGO « CLEVERCARE.INFO » EST DÉSORMAIS DISPONIBLE...

clevercare.info ou « entretien futé » est un nouveau logo développé et déposé par le GINETEX. Il est désormais disponible pour être disposé sur les étiquettes d'entretien.

Il éveille l'intérêt et conseille le consommateur sur la manière dont il peut minimiser les impacts environnementaux liés à l'entretien de ses articles textiles tout en optimisant la compréhension des 5 symboles d'entretien.

Ce logo n'est pas un nouveau symbole d'entretien mais est une marque déposée renvoyant vers un site dédié proposant de nombreuses recommandations en référence aux 5 symboles d'entretien du COFREET. *Des « trucs et astuces » ou des initiatives à avoir telles que : « ne jamais faire sécher la soie au soleil, sélectionner toujours la température maximale de la semelle du fer selon l'étiquette d'entretien et non selon la composition en fibres de l'article, utiliser un sèche-linge avec capteur d'humidité, c'est plus économique, toujours mélanger petits et grands articles dans le tambour, ils se déplient ainsi plus facilement, des traitements plus doux et des températures plus basses que celles indiquées sur l'étiquette sont toujours permis, s'il n'y a pas de mention spécifique... »* sont également proposés.



... Autant d'informations astucieuses à retrouver sur le site www.clevercare.info dans un large choix de langues européennes.

Le logo clevercare.info a été ébauché entre le GINETEX et le Groupe H&M qui a imprimé clevercare.info sur les étiquettes d'entretien de sa collection 2013.

