

# LE WIDGET : POUR DÉCODER LES SYMBOLES DU COFREET EN QUELQUES CLICS...

**BLANC D'IVOIRE :**  
LE «PRÊT À DÉCORER»  
POUR LA MAISON...

**BRUN DE VIAN-TIRAN :**  
LE MADE IN FRANCE  
LAINIER DEPUIS 1808...

# Cofre<sup>®</sup>et

COMMUNIQUÉ DE PRESSE

**OXYLANE :**  
UN MODÈLE  
D'INNOVATION  
AU SERVICE  
DU SPORT...

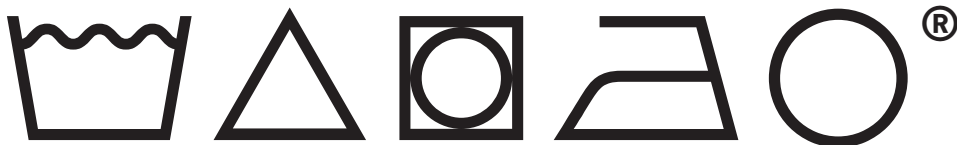
**LA MAISON  
LELIEVRE :**  
LA TRADITION  
DU TISSU HAUT  
DE GAMME...

Jean Daut  
**GAULTIER**  
par  
**LELIEVRE**  
PARIS

**MAOAO**<sup>®</sup>  
**COFREET**  
ENTRETIEN TEXTILE

Comité Français de l'Étiquetage pour l'Entretien des Textiles

# Édito



**L'**une des missions du COFREET est d'informer fabricants et distributeurs sur le code d'entretien des textiles au moyen de symboles, et de sensibiliser le consommateur sur les recommandations à observer lors du lavage ou de tout autre traitement d'entretien. L'étiquette apporte des informations « techniques » sur les préconisations d'entretien des textiles.

Le WIDGET, nouvel outil ludique téléchargeable sur internet\*, permet aux clients des adhérents et des partenaires du COFREET d'interpréter et de comprendre en toute simplicité la signification précise de chaque symbole mentionné sur l'étiquette.

Le COFREET est également attentif aux évolutions dans le secteur du nettoyage à sec : des études sur les performances de nettoyage et le comportement des textiles lors des traitements avec de nouveaux solvants, à ce jour ni « normalisés » ni symbolisés, sont actuellement en cours, en France. Les résultats de ces études seront connus au cours du premier trimestre 2013.

Les évolutions à attendre dans ce domaine seront relayées aux professionnels et aux consommateurs, par le COFREET.

Rester simple et efficace avec un code d'entretien compréhensible par tous, tel est le souhait du COFREET.

*\*<http://widget.cofreet.com/>*

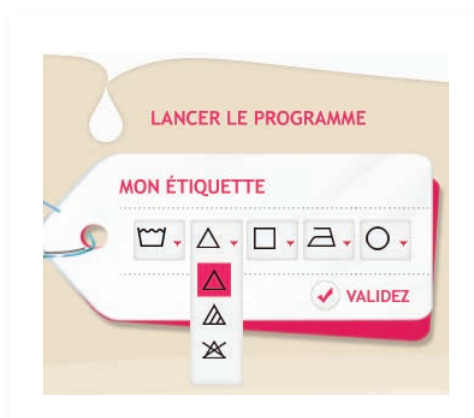


Yann BALGUERIE  
Président



# Mon étiquette et moi

Le WIDGET, pour décoder les symboles d'entretien du COFREET en quelques clics...



Parce qu'il accompagne ses adhérents et les consommateurs dans la bonne utilisation des symboles d'entretien, le Comité Français de l'Étiquetage pour l'Entretien des Textiles propose un nouvel outil web interactif à la fois pédagogique et ludique : le WIDGET.

À retrouver sur [lavermonlinge.com](http://lavermonlinge.com), le WIDGET permet d'interpréter et de comprendre en toute simplicité la signification précise de chaque consigne d'entretien en référence au symbole mentionné.

Présenté sous la forme d'un cartouche, chaque adhérent du COFREET peut également copier cette nouvelle application pour la mettre en ligne sur

son site internet, et permettre ainsi à ses clients de décoder de façon précise les conseils d'entretien des étiquettes apposées sur les articles qu'ils commercialisent.

## UN DÉCRYPTAGE EN QUELQUES CLICS...

Simple d'utilisation, il suffit de reproduire sur le WIDGET les consignes qui se trouvent sur une étiquette d'entretien, pour en avoir le décryptage immédiat.

Il s'agit de faire défiler les différents symboles pour retrouver la configuration de son étiquette, les afficher et valider. Les indications pour l'entretien de l'article s'affichent alors en toutes lettres.



## MAIS LE SERVICE NE S'ARRÊTE PAS LÀ :

- Les mises à jour de symboles accompagnés de leur nouvelle définition se font automatiquement.
- Les conseils et astuces, régulièrement enrichis, apportent une dimension pratique et ludique à ce nouvel outil interactif.



# Brun de Vian-Tiran

## Le made in France lainier depuis 1808...

Premier fabricant de couvertures naturelles en France, Brun de Vian-Tiran perpétue le métier de lainier depuis deux siècles en réalisant l'intégralité de la fabrication à l'Isle-sur-Sorgue. Forte de son exception «made in France», Brun de Vian-Tiran est aujourd'hui la seule manufacture française à transformer dans ses propres locaux les balles de laines venues du monde entier.

C'est en 1808 que Charles Tiran et son gendre Pierre-Laurent Vian créent un «moulin paroir» pour fouler les étoffes sur les bords de la Sorgue, région où l'industrie lainière est alors importante.

Huit générations plus tard, les descendants perpétuent le métier de lainier en créant des modèles dans l'air du temps empreints d'un savoir-faire ancestral et distribués auprès de 1500 points de vente à Paris et en province, ainsi qu'en Italie, Espagne, Allemagne, Grèce, dans les pays d'Europe de l'Est, en Asie et aux Etats-Unis.



**DES PIÈCES D'EXCEPTION, POUR RENOUEUR AVEC LE GÔT DU NATUREL...**

Reconnu à travers le monde pour ses couvertures en laine croisée, ses parures luxueuses en mérinos, en poil de chameau ou en cachemire, Brun de Vian-Tiran a également forgé sa notoriété à travers la confection de plaids et de couvertures de très grande qualité en poils fins.

Réalisés dans des matières d'exception, les châles et les couvertures Brun de Vian sont d'une douceur et d'une légèreté exceptionnelles, à l'image de leur célèbre plaid en poil de bouquetin sibérien «Yangir», une fibre d'une haute qualité.



**BRUN DE VIAN-TIRAN**

MANUFACTURE FRANÇAISE - 1808



### LES CONSEILS D'ENTRETIEN DE LA MARQUE POUR CONSERVER LA LAINE 40 ANS...

- La laine n'exige pas de traitement chimique particulier : elle est naturellement un allié dans la lutte contre les allergies. Résistante, elle n'absorbe pas le gras qui reste en surface. Contenant moins de charges électrostatiques que les matières synthétiques, elle ne retient pas la poussière et peut être nettoyée à sec.

# La Maison Lelièvre

## La tradition du tissu haut de gamme...



Créée en 1914 par Henri Lelièvre, la société repose sur une tradition familiale depuis quatre générations. Devenue un acteur majeur du marché mondial du tissu d'ameublement haut de gamme, la Maison Lelièvre met un point d'honneur à apporter à ses clients une créativité autour de la matière, de l'aspect, du toucher et de la coloration. C'est à travers des ambiances à la fois classiques et contemporaines que la Maison Lelièvre continue sans cesse à innover.

Aujourd'hui, le groupe Lelièvre possède un éventail de marques pour lesquelles il crée, tisse des partenariats et se charge de la distribution.

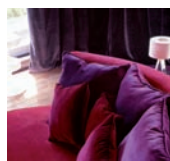
### JEAN-PAUL GAULTIER, UNE GRIFFE PARTENAIRE...

Depuis septembre 2012, Jean-Paul Gaultier et la Maison Lelièvre réunissent leur savoir-faire pour transposer l'univers du créateur au monde de la décoration à travers huit créations textiles déclinées en coussins, plaids, rideaux, tapis.



### UN SAVOIR-FAIRE DE QUALITÉ POUR SUBLIMER LES MATIÈRES...

Ingrid Lager, Responsable de collections Accessoires, travaille les accessoires de décoration en brodant paillettes ou plumes sur des tissus de grande qualité tels que les velours unis ou rayés, les soieries ou des articles à effet de relief.



### LA VOLONTÉ D'UN PRODUIT LAVABLE...

Les matières se composent de nombreux mélanges de fibres afin d'éviter toute éventuelle dégradation du tissu. Les tissus Lelièvre subissent également des tests de lavabilité et de décoloration à la lumière, ainsi que des tests Martindale permettant de connaître la résistance d'un tissu par frottement mécanique. Le directeur de la création Yves Venot désire une facilité d'entretien pour les rideaux et voilages, qui peuvent être lavés à la machine. La Maison Lelièvre s'attache à ce que chaque accessoire puisse être lavé en machine à 30 °C, ou à la main à température tiède. Le nettoyage à sec n'est alors pas systématiquement préconisé.



### LES RECOMMANDATIONS DE LA MARQUE

- Selon sa composition, le tissu sera lavable en machine à 30 °C, à la main ou chez un professionnel (nettoyage à sec).
- Penser à demander des conseils aux professionnels (tapissiers, décorateurs, architectes d'intérieur...) avant de choisir un tissu en fonction de son utilisation.



# Blanc d'Ivoire

Le «prêt à décorer» pour la maison...

Créée en 1994 par Monic Fischer, Blanc d'Ivoire débute son histoire avec des boutis, des rideaux et quelques cadres photo...

pour se développer par la suite dans trois univers : le mobilier, les accessoires et le textile où se mêlent le charme de l'ancien, le raffinement sophistiqué des belles matières et la recherche d'un nouveau style de vie, confortable et chic.

Issue d'influences culturelles variées, telles que l'Indonésie pour le travail du bois et des matières, ou l'univers de la mode pour le choix des coloris et des fibres, Blanc d'Ivoire s'impose avec douceur pour son univers à la fois «cocoon» et exotique.

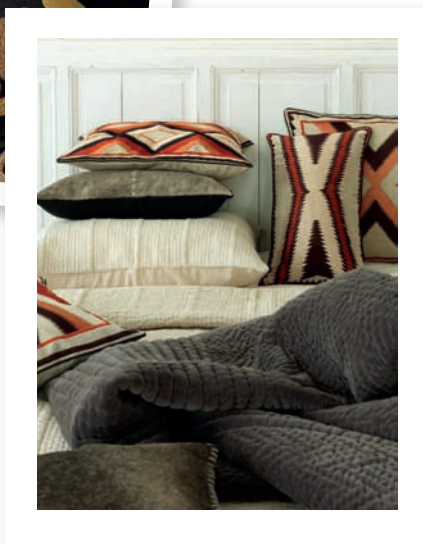
## UTILISER LA MATIÈRE POUR CRÉER ET FABRIQUER...

Toutes les collections Blanc d'Ivoire sont inspirées par une matière qui se décline en boutis, édredons et linge de lit. Largement utilisé par la marque, le coton fait place aujourd'hui à la soie et au satin de coton.



## UNE COLLECTION AUTOMNE-HIVER SUR LE THÈME DE LA MONTAGNE...

Cette année, Blanc d'Ivoire ajoute aux matières nobles qu'elle propose du cuir, du daim, des flanelles appliqués à des plaids apache, des canapés en cuir et des coussins brodés main pour des soirées «cocooning».



## LES CONSEILS DE MONIC FISHER

■ Un bon entretien est le garant de la longévité des articles. C'est pourquoi, Blanc d'Ivoire préconise le lavage en machine à 30 °C ou le nettoyage à sec.

■ Si le lavage en machine est privilégié, la recommandation pour tous les textiles de la marque est le séchage naturel à l'air libre, puis un repassage délicat, afin de garder sa parure ou son édredon «ad vitam».

# Oxylane

## Un modèle d'innovation au service du sport...



Le groupe Oxylane propriétaire de l'enseigne de sport Décathlon maîtrise l'ensemble de la chaîne de développement de ses produits jusqu'à la vente, en passant par la conception, le design, la production et la logistique. Oxylane a pour objectif principal de répondre au mieux aux différentes pratiques sportives, un domaine où la pertinence de l'offre reste la finalité.

### L'INNOVATION, L'ADN D'OXYLANE...

L'innovation est la stratégie gagnante d'Oxylane dans un domaine où les produits sont techniques et l'attente des clients est forte. Les ingénieurs sont en permanence à la recherche de composants visant à améliorer la fonctionnalité ou le confort.

### LES « OXYLANE INNOVATIONS AWARDS »

Organisateur des « Oxylane Innovation Awards », Oxylane récompense depuis 5 ans la dimension technologique de l'innovation appliquée au confort et à la performance du corps en mouvement.

*\* Tee-shirt Deefuz Athlétic-Running : une innovation grâce à un mélange de polyamide polyester. La structure du filament et du tricotage lui confèrent des qualités non abrasives, l'évacuation de la transpiration, et des propriétés anti-irritantes.*



### ACTUALITÉ : STEPPE 100 DE SOLOGNAC... UN PRODUIT D'ÉCO-CONCEPTION...

Avec un assemblage réalisé sans colle et un tissu extérieur composé à 100 % de polyester recyclé à base de bouteilles plastiques, cette chaussure est un réel modèle d'éco-conception. Fabriquée en Espagne pour limiter son impact environnemental sur le transport, sa semelle est également composée de coquilles d'huîtres recyclées.

### \* UN ENTRETIEN PENSÉ EN FONCTION DES DONNÉES TECHNIQUES DES MATÉRIEAUX...

Les informations d'entretien découlent toujours de résultats de tests effectués sur la matière et le produit fini. Ainsi, un maillot de running lavé un grand nombre de fois est pensé pour être plus résistant aux frottements et au lavage avec, en prime, certaines recommandations : « laver à l'envers », « repasser à l'envers »... SOLOGNAC, grâce à des études sur les matériaux et les choix de coutures promet une garantie de 5 ans sur ses produits textiles.



## LES CONSEILS D'ENTRETIEN D'OXYLANE POUR PRÉSERVER LES MATIÈRES...

■ La température de lavage et les lessives sont deux paramètres importants dans le vieillissement de l'aspect des produits. Oxylane privilégie donc un lavage à basse température avec des poudres moins agressives.



# Quoi de neuf du côté du COFREET ?



## QUOI DE NEUF DANS L'ENTRETIEN DEPUIS 2 ANS ?

Les 3<sup>e</sup> Rencontres de l'Entretien Textile Responsable se préparent pour le mois de juin 2013, elles auront pour thème : «Quoi de neuf dans l'Entretien depuis 2 ans ?».

Ce nouvel opus sera l'occasion de mettre en lumière les habitudes des consommateurs en matière d'entretien, d'évoquer leurs attentes, et de mettre en avant les

innovations technologiques des équipements ménagers, des lessives et des solvants.

Dans un second temps, elles valoriseront, par la remise de Trophées, la démarche d'innovation responsable d'entreprises, de fabricants et de distributeurs.

Un concours sera également lancé auprès d'étudiants pour imaginer l'étiquette du futur.

